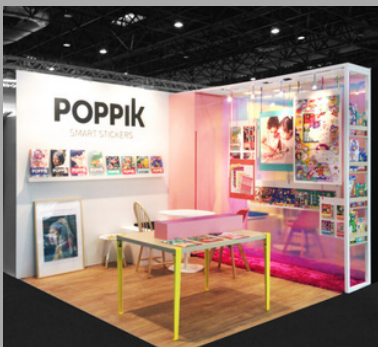




**ÉCOLE
HOURDÉ**
ESAT
DEPUIS 1979

ALUMNI

Diplômée de
l'école Hourdé
en architecture
intérieure
en 2012



Chloé Cucheval Architecte d'intérieur

En 2024, Chloé fonde avec une ancienne camarade d'école, Soizic Aniel, l'agence Acmé.

Acmé est une agence d'architecture intérieure qui conçoit, aménage et met en scène des espaces professionnels et résidentiels. Pour les entreprises, l'agence intègre une approche marketing afin de créer des lieux singuliers au service de leurs objectifs, tandis que les projets résidentiels sont pensés pour révéler le mode de vie de leurs habitants.

Le studio s'appuie sur la complémentarité de leurs parcours : l'une issue du marketing et de la stratégie, l'autre riche d'une expérience en agence et en freelance auprès de différentes marques. Basé à Paris et Bordeaux, Acmé accompagne ses clients à chaque étape du projet, de la conception à la réalisation.

